



Diario di viaggio

UN TUFFO nel passato

*L'intimità di un borgo immerso nella natura,
per fare il pieno di energia. Sette posti
di atmosfera per mini fughe d'autunno*

A cura di Isa Grassano

BORGH BRUFA

Una vista di incomparabile bellezza si apre al tuo sguardo: le dolci colline umbre e toscane, i contorni di Perugia fino ad Assisi e Spello. Il panorama ti regala una boccata di ossigeno, una sensazione di pace e serenità. In questo periodo tutto è amplificato dai colori, in particolare quelli dei vigneti e degli oliveti che si estendono vicino al resort. Nella Spa ritrovi il vino e l'olio di oliva con le loro proprietà benefiche, per trattamenti viso e corpo rigeneranti. Se sei in coppia, puoi scegliere la Private Spa "Tesori del Borgo", un ambiente creato per il piacere dei sensi da condividere con il partner. Bella l'atmosfera al tramonto, immersi nella piscina esterna con idromassaggio. La struttura non accetta bambini per garantire la privacy a due. Le camere sono arredate secondo la tradizione tipica umbra, con travi a vista, cotto o parquet.

Borgobrufa SPA Resort
Torgiano (Perugia)
tel. 075 9883 - www.borgobrufa.it



BORGH SCOPETO

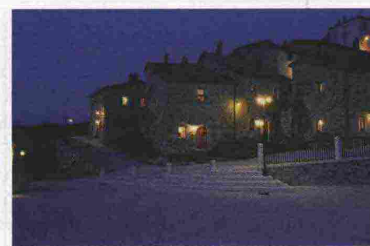
Immerso nel verde, Borgo Scopeto, tra i relais lussuosi di Condé Nast Johansens, abitato dalla illustre dinastia senese dei Sozzini mantiene la stessa elegante atmosfera di un tempo. Da questo angolo di paradiso sulla linea dell'orizzonte puoi distinguere la Torre del Mangia ed il Campanile del Duomo di Siena (dista pochi minuti) adagiati sopra questi dolci "poggi". Nel centro benessere provi la vinoterapia, ti abbandoni al calore di sauna e bagno di vapore, o ti puoi immergere nel-

la vasca idromassaggio perdendoti con lo sguardo ad ammirare i meravigliosi tramonti della terra di Toscana.

Borgo Scopeto Relais
Castelnuovo Berardenga (Siena)
tel. 0577 320 001
www.borgoscopetorelais.it

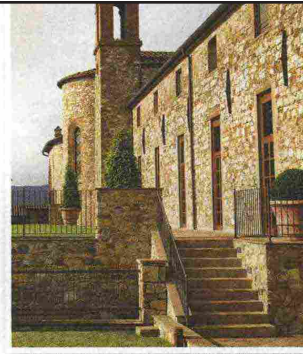
BORGH TUFI

Qui il tempo sembra essersi fermato. Tra le mura delle case in pietra recuperate, che hanno mantenuto intatta la loro antica fisionomia, la vita scorre lenta ma mai monotona. Puoi vivere l'esperienza di un'immersione completa nel Molise più autentico e



rilassarti nella piccola spa con piscina e bagno turco. Da provare i massaggi con l'utilizzo di estratti della mela Melise, che si produce nei dintorni, dalle numerose proprietà benefiche. Molte delle venticinque case-camere, una diversa dall'altra, hanno il camino: romantico più che assicurato.

Borgo Tufi
Castel del Giudice in Molise
(Isernia)
tel. 0865 946820 - www.borgotufi.it



CASTELLO DI CASOLE

Luchino Visconti amava rifugiarsi nelle ampie camere del castello con gli amici per i suoi incontri mondani. Oggi l'ex dimora della famiglia del grande regista è divenuta una residenza di charme, proprietà del gruppo Timbers Resort, circondata da vigneti e immersa nella campagna senese. Nell' "Esse-re Spa" puoi godere di un universo di trattamenti e massaggi benessere eseguiti secondo le più innovative metodologie, come quelli a base di vino rosso ed estratti di uva. Gli acini d'uva sono considerati tra i più potenti anti-ossidanti nel mondo vegetale. Le suite "casa del prete" sorgono accanto alla storica cappella, gli originari alloggi ecclesiastici della tenuta.

Castello di Casole
Località Querceto Casole d'Elsa
(Siena)
tel. 0577 961508
www.castellodicasole.com

BORGO CONDE

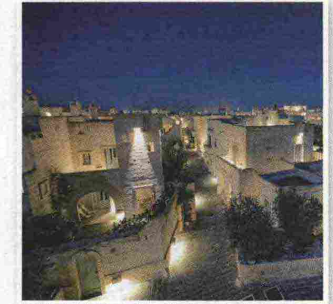
A perdita d'occhio un reticolo di vigneti dalla geometria quasi surreale, con i filari che scendono, sinuosi come trecce, dalla collina e con i grappoli di uva color rubino. E nel mezzo le eleganti suite del borgo o le storiche ville che seguono il filo conduttore dell'amore



per la natura e dei materiali legati alla terra. I colori predominanti sono le essenze di legni pregiati, il calore dell'ocra e del brunito. La spa è una vera e propria oasi di piacere con ampie vetrate che danno sulla vallata (non c'è alcun impatto elettromagnetico, in quanto le reti elettriche e telefoniche sono state completamente interrato). Puoi scegliere tra massaggi anti stress con olii caldi e essenze profumate, o un massaggio ayurvedico per ristabilire il tuo equilibrio tra mente e corpo.

Fiumana di Predappio
(Forlì-Cesena)
tel. 0543 940129
www.borgoconde.it

BORGO EGNAZIA



Un luxury resort, a pochi passi dal mare, tra le rovine dell'antica città di Egnazia, gli ulivi e il villaggio di Savelletri. Un'elegante struttura che ricalca le antiche abitazioni pugliesi: sembra un paese con piazzette, viuzze e case di pietra bianca. Tutta da vivere la Vair Spa, i cui nomi delle varie esperienze – qui non li chiamano trattamenti – che si possono provare, derivano dal dialetto locale, a iniziare da *vair*, che significa vero. Solo qui puoi provare "abbel bel", una "carezza sentimentale" per il viso: erbe fresche dell'orto del borgo, olii vegetali, agrumi che si sovrappongono. Profumi evocativi e manovre avvolgenti sottolineano i sensi e ti rilasseranno completamente.

Borgo Egnazia
Fasano (Brindisi)
tel. 080 2255000
www.borgoegnazia.com

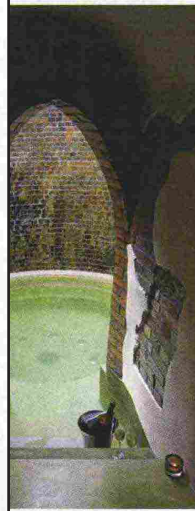
AQUAPETRA RESORT&SPA



Un autentico tempio del benessere, immerso negli uliveti del Sannio Beneventano, in una Campania autentica e ancora da scoprire. Filari di vite e muri della varietà leccino e frantoiana, disegnano il paesaggio fatto di colline e valli. Puoi scegliere tra oltre cinquanta tipi di massaggi. Una vera coccola è lo shiatsu al viso, che prevede l'utilizzo di olio Evo prodotto nel borgo. Dormi in camere arredate con mobili e tessuti design dal gusto ricercato, eleganti bagni in resina scura e lenzuola di lino.

Aquapetra Resort&Spa
Monte Pugliano, Telesse Terme
(Benevento)
tel. 0824 941878
www.aquapetra.com

AQUAPETRA RESORT&SPA



o tempio del benessere, negli uliveti del Sannio Beneventano, in una Campania autentica e ancora da scoprire. Filari di vite e muri della varietà leccino e frantoiana, disegnano il paesaggio fatto di colline e valli. Puoi scegliere tra oltre cinquanta tipi di massaggi. Una vera coccola è lo shiatsu al viso, che prevede l'utilizzo di olio Evo prodotto nel borgo. Dormi in camere arredate con mobili e tessuti design dal gusto ricercato, eleganti bagni in resina scura e lenzuola di lino.

Aquapetra Resort&Spa
Monte Pugliano, Telesse Terme

tel. 0824 941878
www.aquapetra.com